



# ÖSTERREICHISCHE REKORDE NACHWUCHS

Stand 12. April 2017

## SCHÜLER U10 WEIBLICH (NUR VOLLE)

**STÖCKL Sandra**  
SPG SKH/Post SV 1036

Datum: 12. März 2017  
Bahn: KSV Wien

**665 Kegel**



## SCHÜLER U10 MÄNNLICH (NUR VOLLE)

**MARTH Markus**  
SKV Schlaining

Datum: 15. Juni 2008  
Bahn: LZ Lambach

**717 Kegel**

## EINZEL CLASSIC U14 WEIBLICH (15er Kugel)

**FUTSCHEK Caroline**  
HSV Burg Kreuzenstein 2

Datum: 13. Mai 2014  
Bahn: Dabschkaserne  
Korneuburg

**605 Kegel**

## EINZEL CLASSIC U14 MÄNNLICH (15er Kugel)

**JANITS Florian**  
SKK Steinberg

Datum: 24. Februar 2012  
Bahn: GH Janits  
Steinberg

**621 Kegel**



## EINZEL CLASSIC U18 WEIBLICH

**SCHUMERGRUBER Lisa**  
*ASKÖ KSK St. Florian*

**Datum:** 7. Oktober 2006  
**Bahn:** Voith St. Pölten

**609 Kegel**

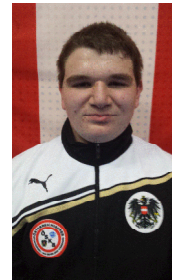


## EINZEL CLASSIC U18 MÄNNLICH

**ZATSCHKOWITSCH Matthias**  
*KSK Orth/Donau*

**Datum:** 12. September 2015  
**Bahn:** KSK Orth/Donau

**667 Kegel**



## EINZEL CLASSIC U23 WEIBLICH

**VSETECKA Lisa**  
*SPG SKH/Post 1036 Wien*

**Datum:** 24. September 2011  
**Bahn:** Postbahn Simmering,  
Unter d. Kirche, Wien

**628 Kegel**



## EINZEL CLASSIC U23 MÄNNLICH

**RATHMAYER Martin**  
*KSK Union Orth/Donau*

**Datum:** 13. September 2014  
**Bahn:** Orth/Donau

**724 Kegel**





# ÖSTERREICHISCHE REKORDE NACHWUCHS

Stand 15. Mai 2007 (Diese Klassen werden nicht mehr in dieser Art gespielt)

## SCHÜLER U14 WEIBLICH (NUR VOLLE)

**ZENZ Beatrice**

*KSK Alutec Wr. Neustadt*

Datum: 6. Mai 2007

Bahn: Blaue Lagune Wr. Neust.

**727 Kegel**

## SCHÜLER U14 MÄNNLICH (NUR VOLLE)

**SEIDL Lukas**

*ESV HW Wr. Neustadt*

Datum: 6. Mai 2007

Bahn: Blaue Lagune Wr. Neust.

**764 Kegel**

## EINZEL CLASSIC U14 WEIBLICH

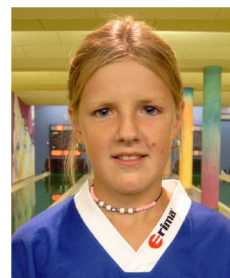
**BAUCHINGER Stefanie**

*SV Reiter's Schwarzach*

Datum: 17. September 2005

Bahn: Reiter's Kegelbahnen  
in Schwarzach

**515 Kegel**



## EINZEL CLASSIC U14 MÄNNLICH

**RATHMAYER Martin**

*KSK Union Orth*

Datum: 13. Oktober 2005

Bahn: Sportbahnen Massinger

**571 Kegel**

